	FICHE D'INSTRUCTIONS	PRA-FI-LUR-001
POLE DE BIOLOGIE PATHOLOGIE GENETIQUE	ENVOI D'UN GAZ DU SANG AU CBP VIA LE TAL	V : 1
<i>INSTITUT DE BIOCHIMIE ET BIOLOGIE MOLECULAIRE</i>		Applicable au : 23/12/2023
<i>Biochimie - Automatisée 8832</i>		Page 1 sur 2
REDACTION	VERIFICATION	APPROBATION
VAUDRAN LUCIE	DEMARQUE CAMILLE	PEKAR JEAN-DAVID

- 1

Une fois le prélèvement effectué emboîter le Filter Pro (bouchon) sur la seringue et faire un quart de tour afin de sécuriser l'ensemble.


- 2

Faire remonter les bulles d'air en tapotant la seringue puis **purger** celle-ci doucement pour éliminer l'air du prélèvement grâce au Filter Pro: Une résistance apparaît au niveau du piston, le Filter Pro se colore de sang.

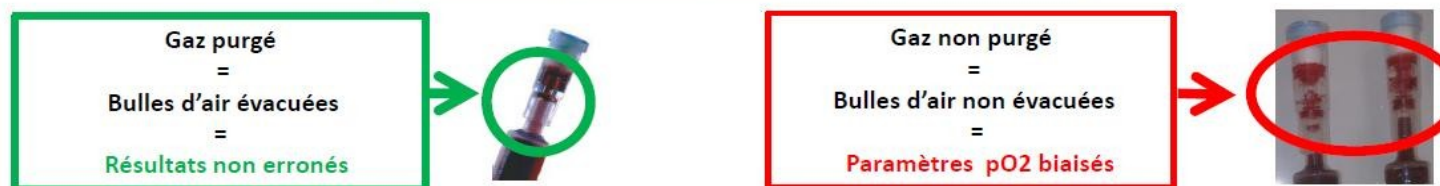

- 3

Homogénéiser la seringue en la faisant tourner entre les paumes des mains → évite les caillots sanguins.




1 + 2 + 3 = **Seringue sécurisée**

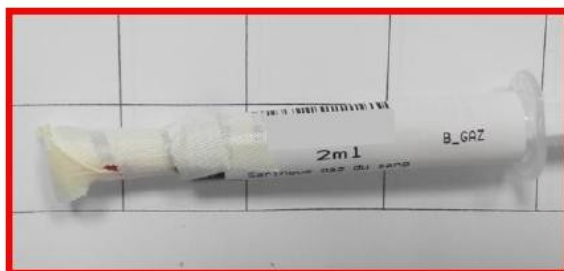
⚠ Seringue ouverte = Rejet d'analyses ⚠



⚠ Ne pas transvaser de sang hépariné dans la seringue gaz de sang ⚠

	FICHE D'INSTRUCTIONS	PRA-FI-LUR-001
POLE DE BIOLOGIE PATHOLOGIE GENETIQUE	ENVOI D'UN GAZ DU SANG AU CBP VIA LE TAL	V : 1
<i>INSTITUT DE BIOCHIMIE ET BIOLOGIE MOLECULAIRE</i>		Applicable au : 23/12/2023
<i>Biochimie - Automatisée 8832</i>		Page 2 sur 2

L'utilisation du Sparadrap est à proscrire impérativement.



Ne pas associer une seringue de gaz du sang avec des flacons d'hémocultures dans un même sachet patient.

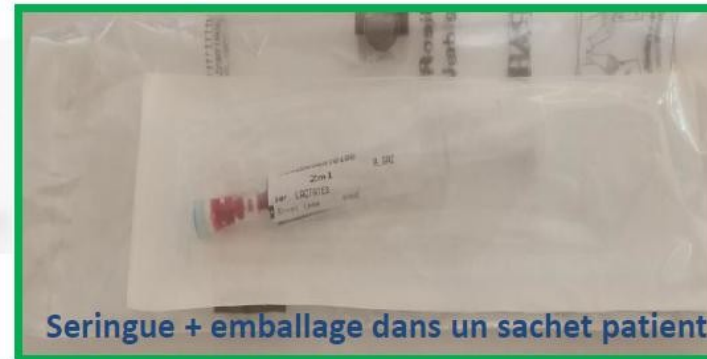


Pour l'envoi d'une seringue gaz du sang via le TAL:

Placer la seringue dans l'emballage d'origine puis dans le sachet patient le tout dans un sachet TAL



Seringue dans son emballage d'origine



Seringue + emballage dans un sachet patient